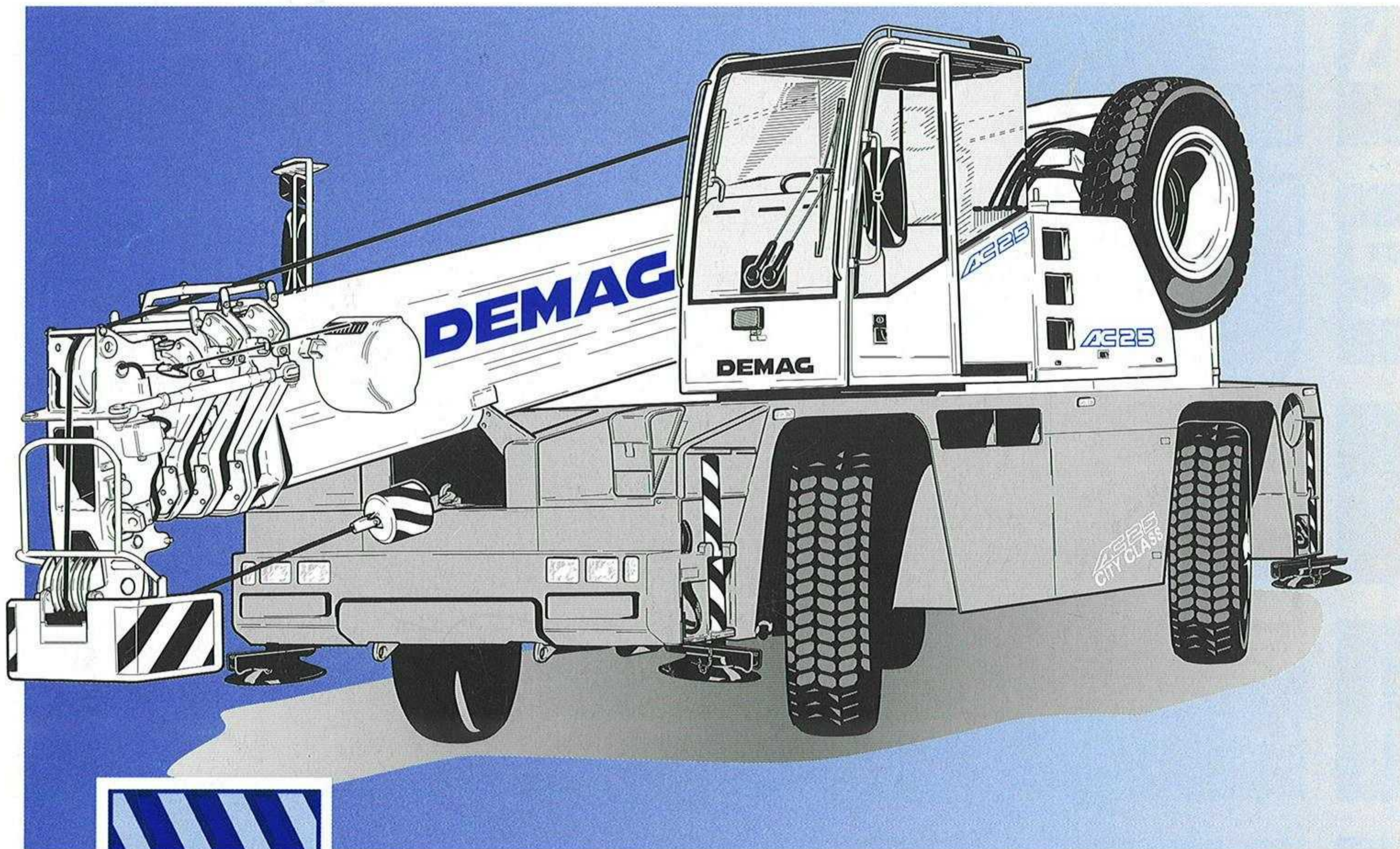


## Demag AC 25



**25t**

# Tragfähigkeiten Hauptausleger

## Lifting capacities main boom

### Capacités de levage flèche principale

		5,95 m x 5,90 m 360°					DIN/ISO
Ausladung	Hauptausleger · Main boom · Flèche principale						
Radius							
Portée	m	7,5	11,9	16,3	20,7	25,0	
m	t	t	t	t	t	t	
3	25,0* / 21,5	15,0	15,0	-	-	-	
3,5	19,7	15,0	15,0	12,0	-	-	
4	17,9	15,0	14,8	12,0	-	-	
4,5	16,2	15,0	14,0	12,0	-	-	
5	-	14,7	13,3	12,0	9,0	-	
6	-	12,0	12,1	11,2	8,3	-	
7	-	9,8	9,8	9,2	7,6	-	
8	-	7,7	7,8	7,6	7,0	-	
9	-	-	6,3	6,4	6,1	-	
10	-	-	5,3	5,4	5,3	-	
11	-	-	4,4	4,5	4,5	-	
12	-	-	3,8	3,9	3,9	-	
13	-	-	3,3	3,4	3,4	-	
14	-	-	-	2,9	3,0	-	
15	-	-	-	2,6	2,6	-	
16	-	-	-	2,3	2,3	-	
17	-	-	-	2,0	2,0	-	
18	-	-	-	-	1,8	-	
19	-	-	-	-	1,6	-	
20	-	-	-	-	1,4	-	
21	-	-	-	-	1,2	-	
22	-	-	-	-	1,0	-	
24	-	-	-	-	-	-	
Traglast · Capacities							
Charges <sup>2)</sup>	13,0	5,0	2,8	1,5	0,8		

		5,95 m x 4,00 m 360°					DIN/ISO
Ausladung	Hauptausleger · Main boom · Flèche principale						
Radius							
Portée	m	7,5	11,9	16,3	20,7	25,0	
m	t	t	t	t	t	t	
3	19,1	15,0	15,0	-	-	-	
3,5	17,1	15,0	14,3	12,0	-	-	
4	13,8	13,6	12,0	10,8	-	-	
4,5	10,8	11,1	10,3	9,4	-	-	
5	-	9,1	9,0	8,3	7,6	-	
6	-	6,5	6,6	6,6	6,1	-	
7	-	4,9	5,0	5,2	5,0	-	
8	-	3,9	4,0	4,1	4,1	-	
9	-	-	3,3	3,3	3,4	-	
10	-	-	2,7	2,8	2,8	-	
11	-	-	2,3	2,3	2,4	-	
12	-	-	1,9	2,0	2,0	-	
13	-	-	1,6	1,7	1,7	-	
14	-	-	-	1,5	1,5	-	
15	-	-	-	1,2	1,3	-	
16	-	-	-	1,0	1,1	-	
17	-	-	-	0,8	1,0	-	
18	-	-	-	-	0,8	-	
19	-	-	-	-	0,7	-	
20	-	-	-	-	0,6	-	
21	-	-	-	-	0,5	-	
22	-	-	-	-	-	-	
24	-	-	-	-	-	-	
Traglast · Capacities							
Charges <sup>2)</sup>	9,0	2,5	1,2	0,5	-		

		5,95 m x 2,25 m 360°			DIN/ISO
Ausladung	Hauptausleger · Main boom · Flèche principale				
Radius					
Portée	m	7,5	11,9	16,3	
m	t	t	t	t	
3	9,3	9,7	8,7	-	
3,5	7,1	7,4	7,3	-	
4	5,6	5,9	6,0	-	
4,5	4,6	4,9	5,0	-	
5	-	4,1	4,2	-	
6	-	3,0	3,1	-	
7	-	2,3	2,4	-	
8	-	1,8	1,9	-	
9	-	1,3	1,5	-	
10	-	-	1,2	-	
11	-	-	1,0	-	
Traglast · Capacities					
Charges <sup>2)</sup>	4,0	1,0	-		

#### Bemerkungen · Remarks · Remarques

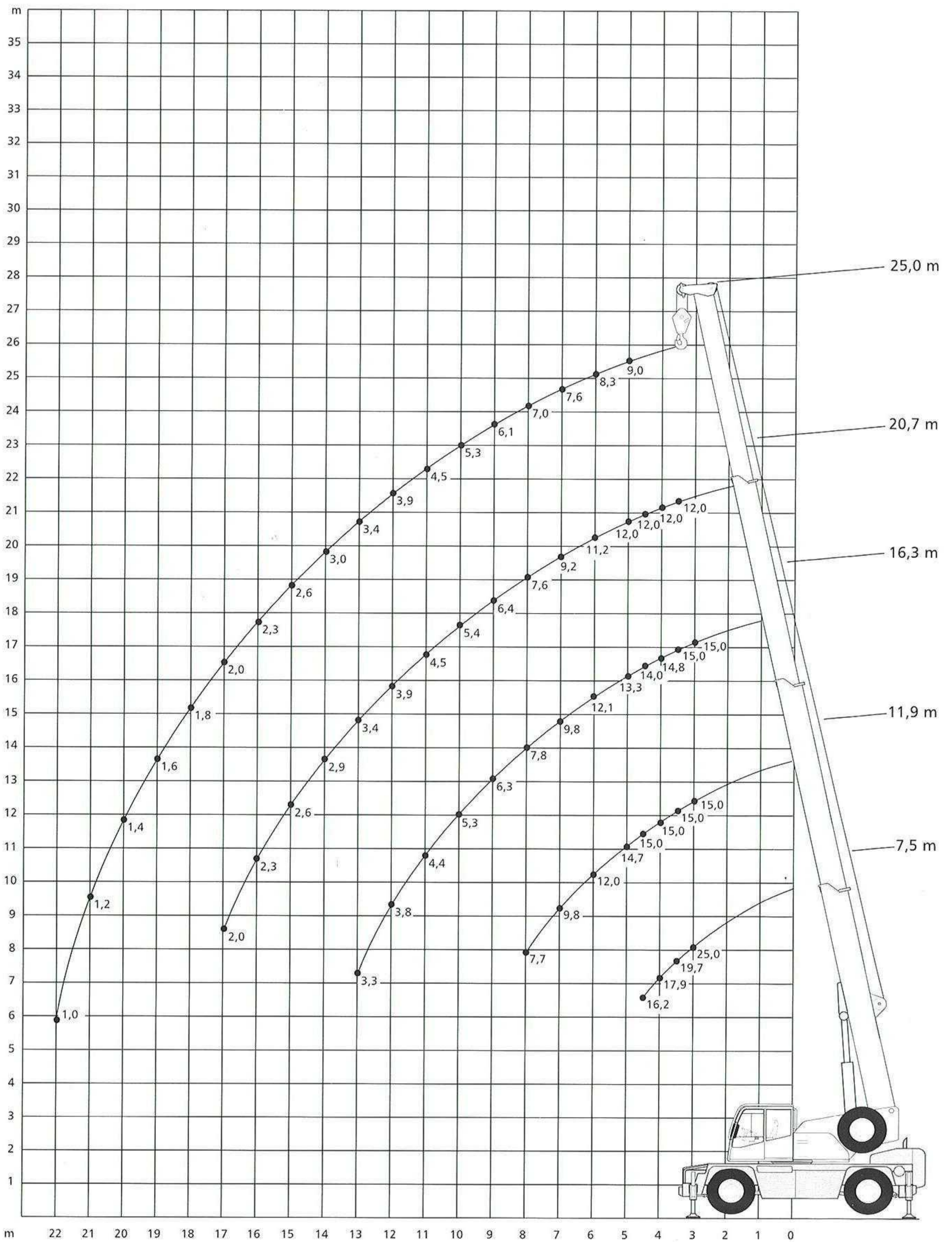
- \*) 0° nach hinten / 180° nach vorne
- \*) 0° over rear / 180° over front
- \*) 0° sur l'arrière / 180° sur l'avant

- \*\*\*) nur stationär
- \*\*\*) only stationary
- \*\*\*) uniquement stationnaire

- 1) Bereifung 14.00
- 1) Type of tyres 14.00
- 1) Type de pneus 14.00

- 2) horizontal
- 2) with horizontal boom
- 2) avec flèche horizontale

# Arbeitsbereiche Hauptausleger Working ranges main boom Portées flèche principale



# Abmessungen Dimensions Encombrement

Bereifung Type of tyres Type de pneus	Niveau Level Niveau	A*	B*	C*	D*
14.00	Straße Road Route	3190	3040	340	1525
14.00	Abgelassen Lowered Rabaissée	3100	2950	250	1435
425 / 65	Straße Road Route	3080	2930	225	1410
425 / 65	Abgelassen Lowered Rabaissée	2990	2840	135	1320

