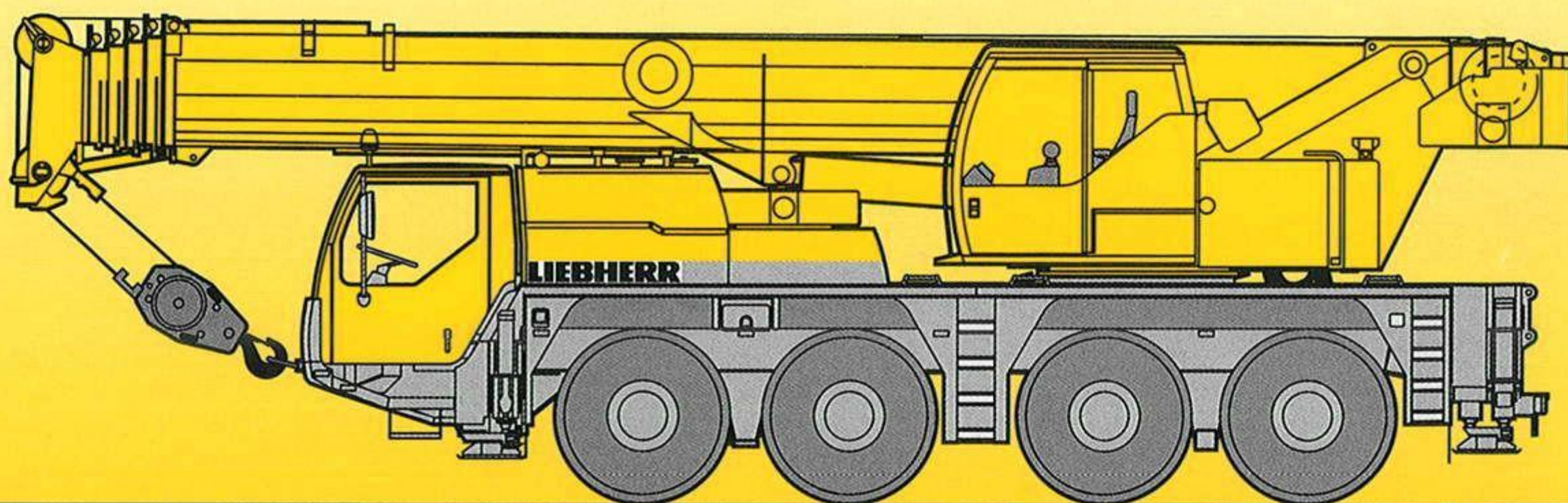


Mobilkran·Autogru Grúa todo terreno rápida

LTM 1070-4.1

Technische Daten
Dati tecnici
Datos técnicos



GRUAS
FAM

LIEBHERR

Traglasten am Teleskopausleger

Portate del braccio telescopico

Tablas de carga con pluma telescópica

		11 - 50 m		360°		14,5 t		DIN ISO		Vorläufig Provvisorio Provisional					
m		11 m	14,6 m	18,2 m	21,8 m	25,4 m	28,9 m	32,5 m	36,1 m	39,7 m	43,3 m	46,9 m	50 m	m	
2,5	70													2,5	
3	61	51	51	51										3	
3,5	54	46,5	46,5	46,5	40	33								3,5	
4	48,5	42,5	42,5	42,5	39	32,5	26,3							4	
4,5	44	39	39	39	38	31,5	25,7	20,7						4,5	
5	39,5	35,5	36	36	35,5	31	25,2	20,4	16,9					5	
6	32	30,5	31	31	31	28,9	24,3	19,8	16,6					6	
7	27,1	26,3	26,8	26,9	26,8	27,1	23,3	19,1	16,2	13,1	10,2			7	
8	23,1	22,7	23,1	23,2	23,6	23,1	21,6	17,8	15,8	12,9	10,1	8		8	
9			20,4	20,3	20,7	19,9	18,6	16,6	15	12,6	9,8	7,8	6,6	9	
10			17,8	18,1	18,1	17,3	16,3	15,6	14,1	12,1	9,6	7,7	6,6	10	
12			13,5	13,9	14	13,7	13	12,6	12	11	9	7,4	6,4	12	
14				10,9	11,1	11	10,9	10,3	9,9	9,3	8,3	6,9	6,1	14	
16					9	8,9	9	8,7	8,3	8	7,6	6,5	5,7	16	
18					7,4	7,6	7,4	7,4	7,2	6,9	6,4	6	5,4	18	
20						6,4	6,2	6,3	6,2	5,9	5,7	5,4	5	20	
22						5,5	5,3	5,4	5,1	5	4,9	4,6	4,5	22	
24							4,7	4,7	4,6	4,4	4,2	3,9	3,9	24	
26							4,3	4,1	4,1	3,8	3,6	3,3	3,3	26	
28								3,6	3,6	3,3	3,1	2,9	2,8	28	
30								3,2	3,1	2,9	2,7	2,4	2,4	30	
32									2,7	2,5	2,4	2,1	2,1	32	
34										2,2	2	1,8	1,8	34	
36										1,9	1,7	1,5	1,5	36	
38											1,4	1,2	1,2	38	
40											1,2	1	1	40	

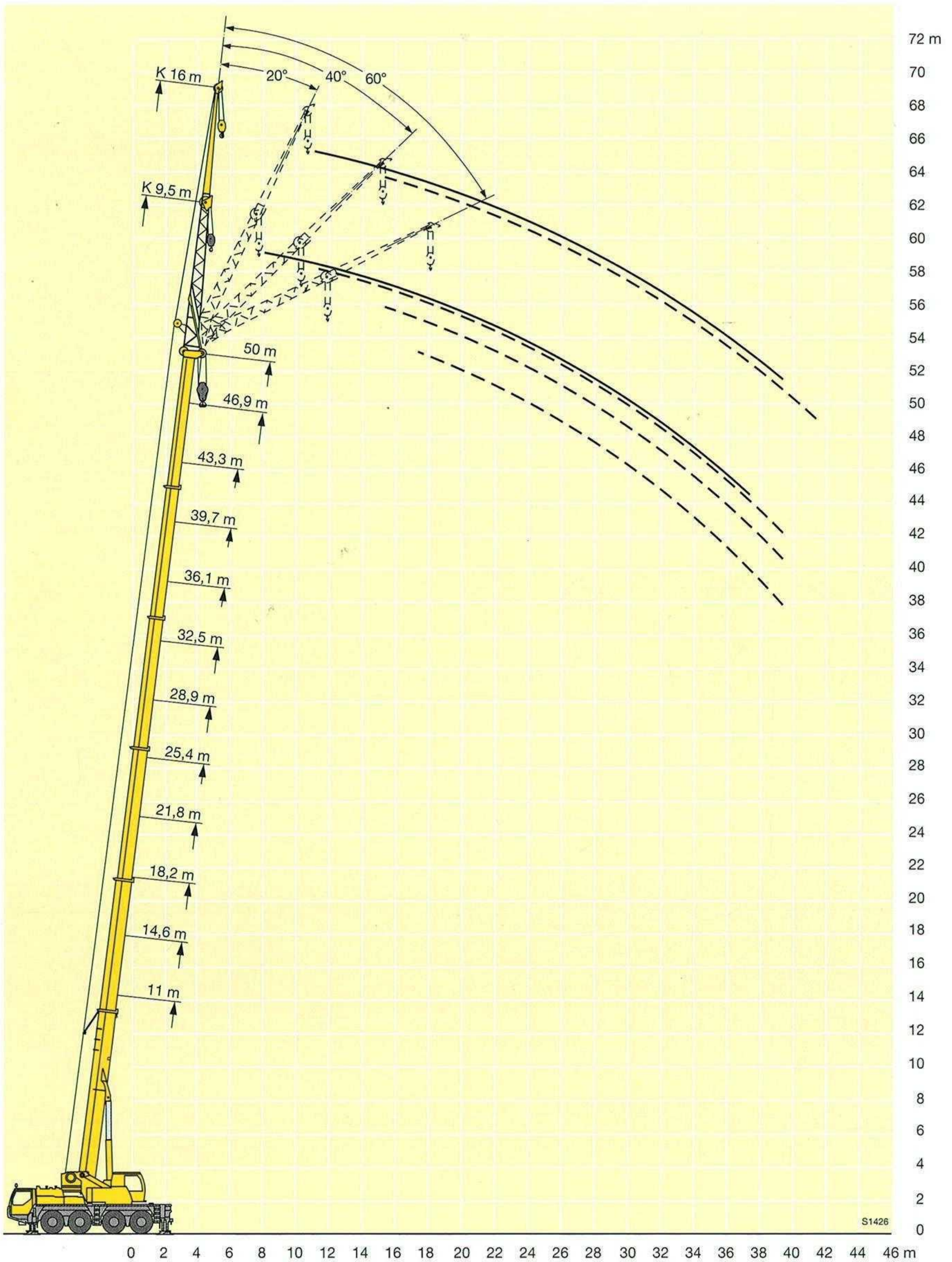
* nach hinten / sul posteriore / hacia atrás

TAB 153047 / 153048

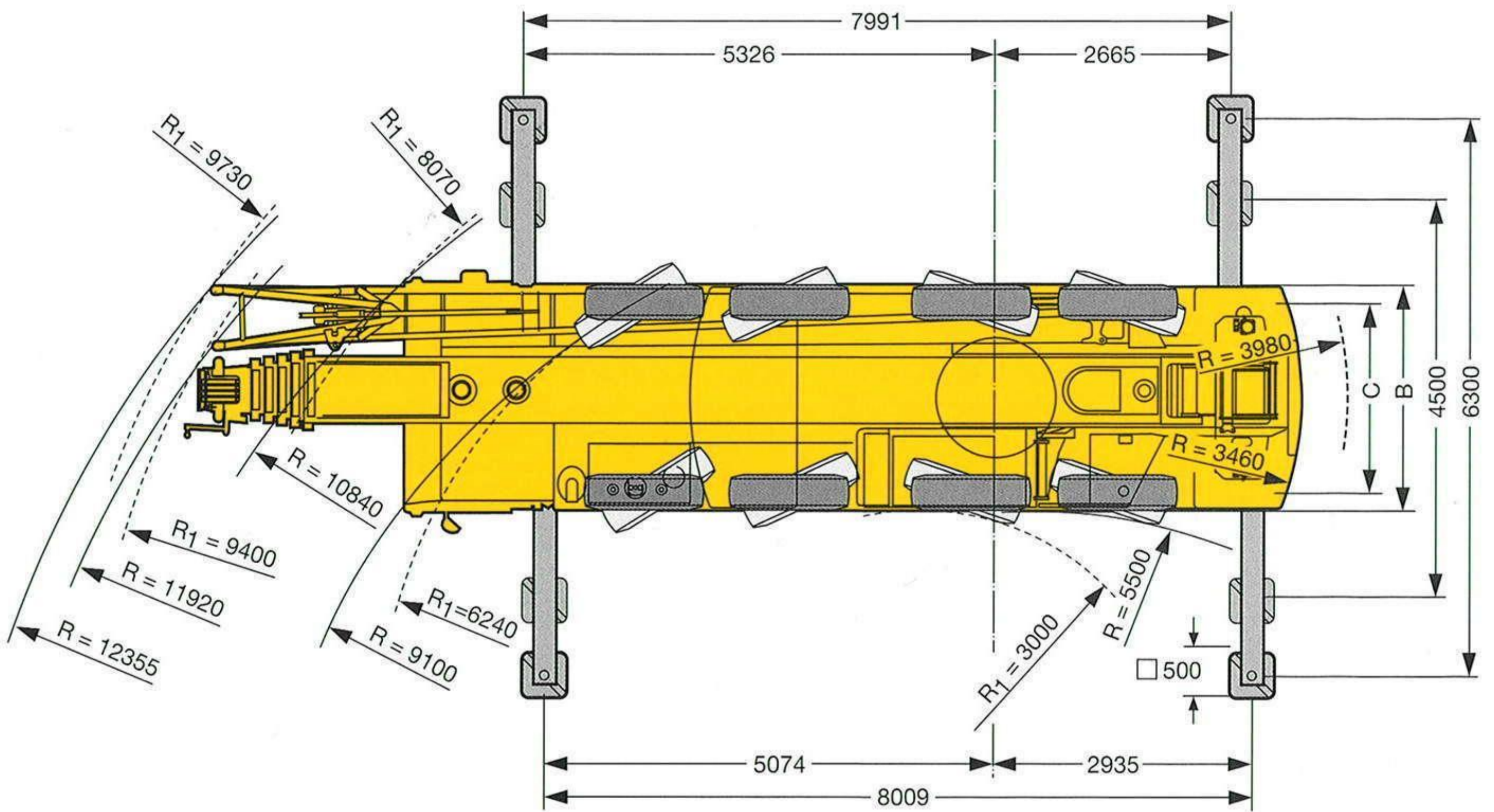
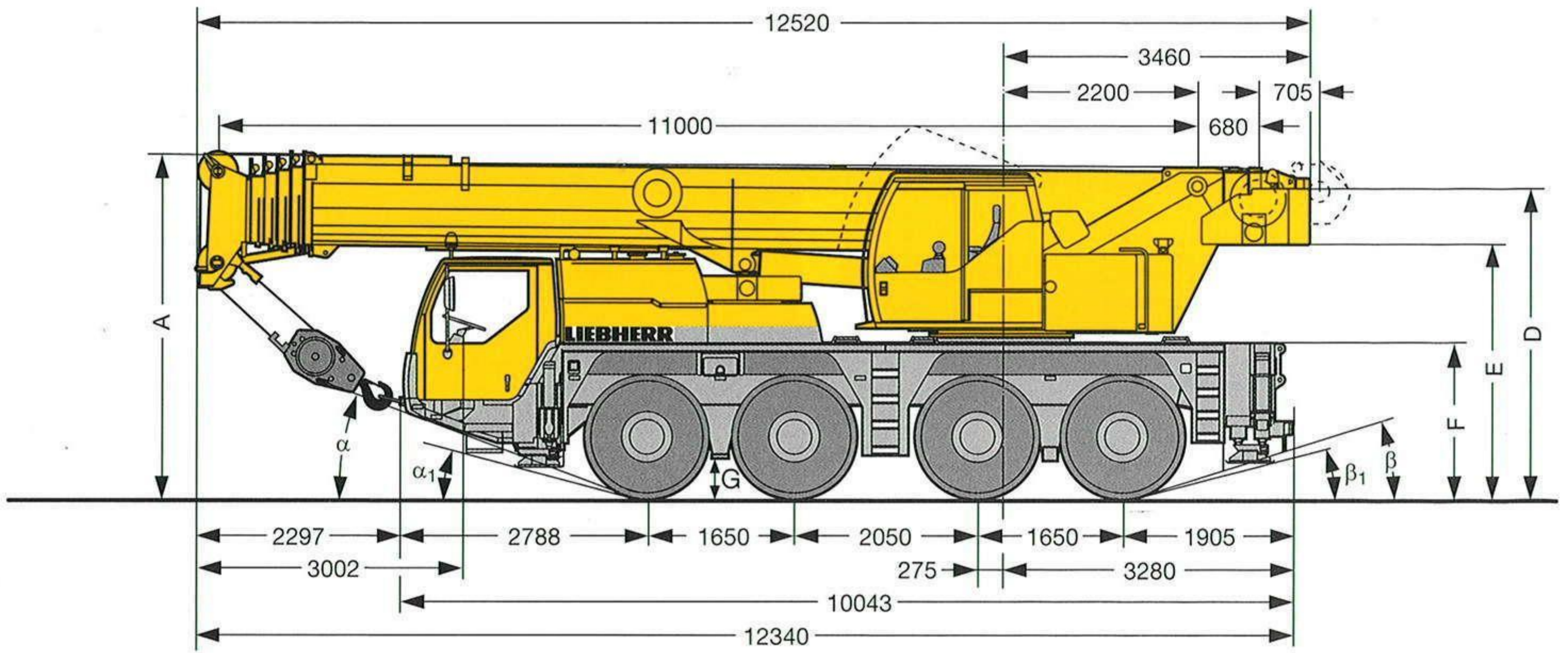
		11 - 50 m		360°		10,7 t		DIN ISO		Vorläufig Provvisorio Provisional					
m		11 m	14,6 m	18,2 m	21,8 m	25,4 m	28,9 m	32,5 m	36,1 m	39,7 m	43,3 m	46,9 m	50 m	m	
3	51	51	51	51										3	
3,5	46	46	46	40	33									3,5	
4	42	42	42	39	32,5	26,3								4	
4,5	38,5	38,5	38,5	38	31,5	25,7	20,7							4,5	
5	35	35,5	35,5	35,5	31	25,2	20,4	16,9						5	
6	30	30,5	30,5	30,5	28,9	24,3	19,8	16,6						6	
7	25,4	25,8	25,9	25,5	23,8	22	19,1	16,2	13,1	10,2				7	
8	21,6	22,3	21,9	21,4	20	18,7	17,6	15,8	12,9	10,1	8			8	
9		19,1	19,2	18,2	17,1	16,2	15,5	14,6	12,6	9,8	7,8	6,6		9	
10		15,8	16,3	15,8	15,2	14,5	13,7	13,1	12,1	9,6	7,7	6,6		10	
12		11,6	12	12,2	11,9	11,5	10,9	10,3	9,6	9	7,4	6,4		12	
14			9,3	9,5	9,7	9,4	9,1	8,6	8,2	7,6	6,9	6,1		14	
16				7,7	7,8	7,6	7,5	7,2	6,8	6,7	6,2	5,7		16	
18				6,5	6,4	6,4	6,4	6,1	6	5,6	5,2	5		18	
20					5,4	5,5	5,3	5,2	5	4,7	4,3	4,2		20	
22					4,6	4,7	4,6	4,4	4,2	4	3,6	3,5		22	
24						4	3,9	3,8	3,6	3,4	3	3		24	
26							3,5	3,4	3,3	3,1	2,9	2,6	2,5	26	
28								2,9	2,8	2,6	2,4	2,1	2,1	28	
30								2,5	2,4	2,3	2,1	1,8	1,7	30	
32									2,1	1,9	1,7	1,5	1,4	32	
34										1,6	1,4	1,2	1,1	34	
36										1,3	1,2	0,9	0,9	36	
38											0,9			38	

TAB 153051

Hubhöhen
Altezze di sollevamento
Alturas de elevación




Maße
Dimensioni
Dimensiones



S1397

R₁ = Allradlenkung / Tutti gli assi sterzanti / Dirección en todos los ejes

	Maße / Dimensioni / Dimensiones mm											
	A	A 100 mm*	B	C	D	E	F	G	α	α ₁	β	β ₁
14.00 R 25	3850	3750	2550	2153	3468	2818	1710	410	20°	14°	18°	14°
16.00 R 25	3900	3800	2680	2231	3518	2868	1760	460	22°	16°	20°	16°
20.5 R 25	3900	3800	2820	2273	3518	2868	1760	460	22°	16°	20°	16°

* abgeseht / abbassato / suspensión abajo